

L'EMPLOI À DOMICILE EN CENTRE-VAL DE LOIRE

ÉDITION 2026



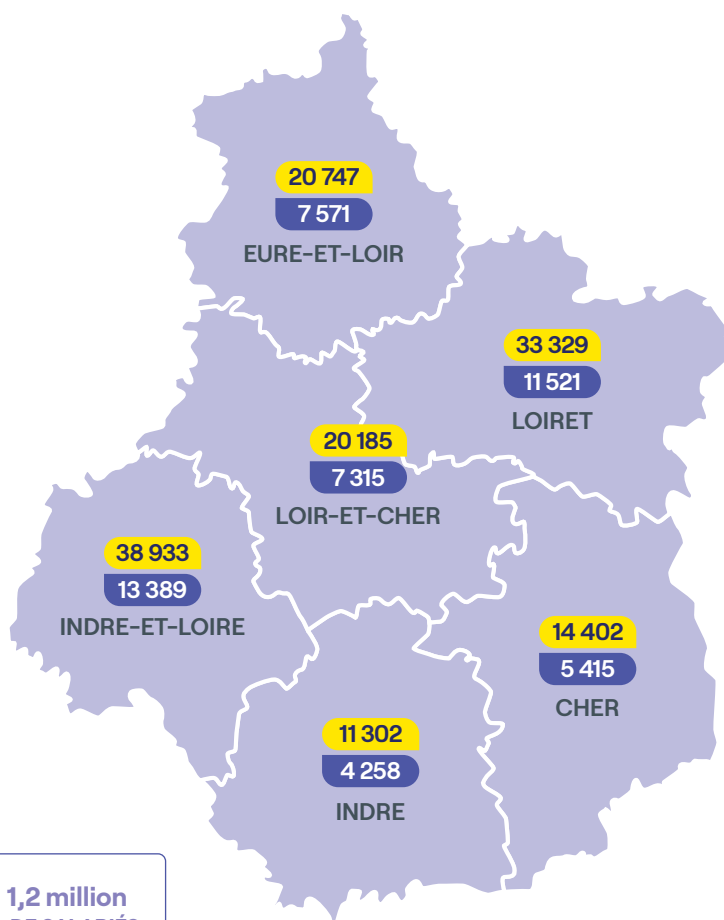
138 898

PARTICULIERS EMPLOYEURS



49 469

SALARIÉS



EN FRANCE

3,4 millions
DE PARTICULIERS
EMPLOYEURS

1,2 million
DE SALARIÉS

**PARTICULIERS
EMPLOYEURS**
SALARIÉS

12,1 %

DES MÉNAGES
recourent à l'emploi
à domicile



6,9 %

DES SALARIÉS DU PRIVÉ
travaillent dans le secteur de
l'emploi à domicile



**66,4
MILLIONS**

d'heures déclarées par
les particuliers employeurs



**385,4
MILLIONS D'€**

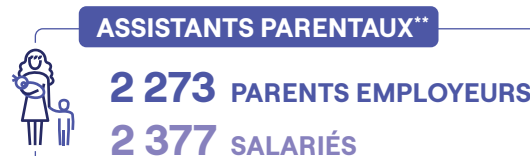
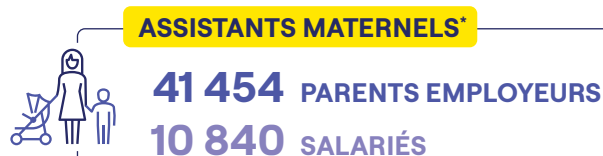
Masse salariale nette versée
(hors cotisations sociales)



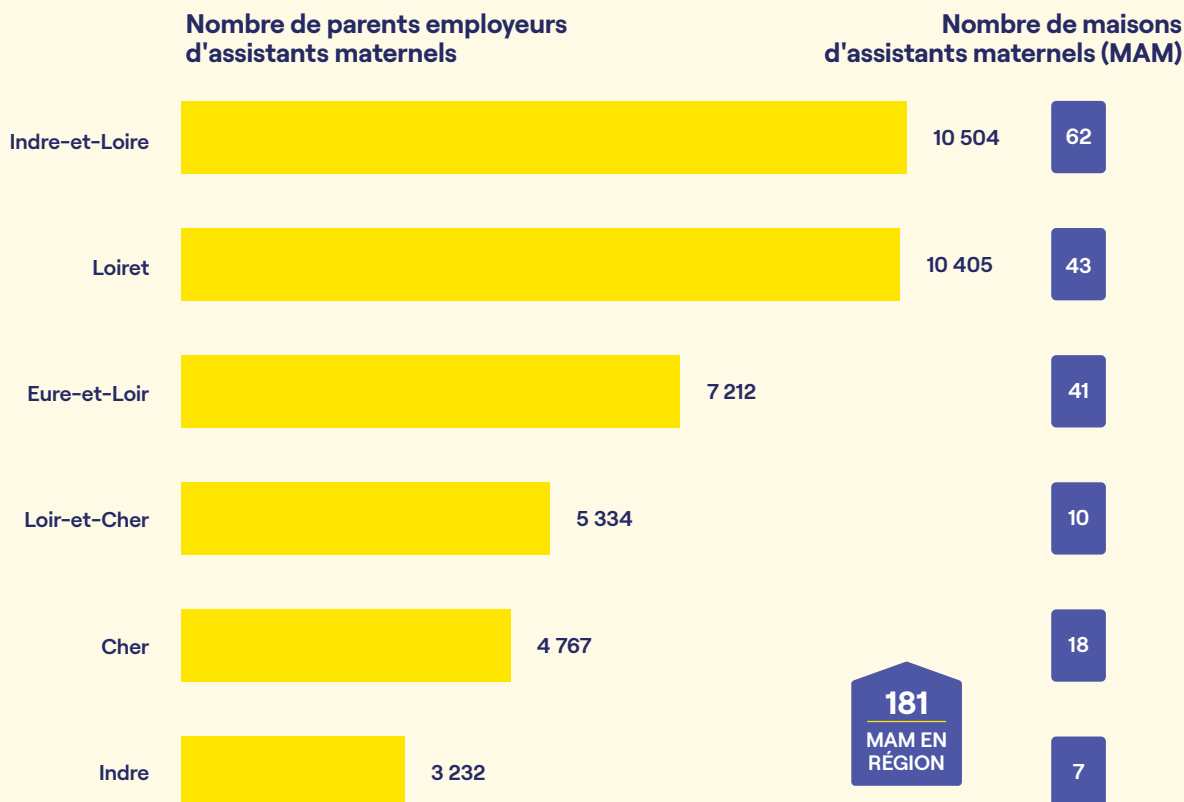
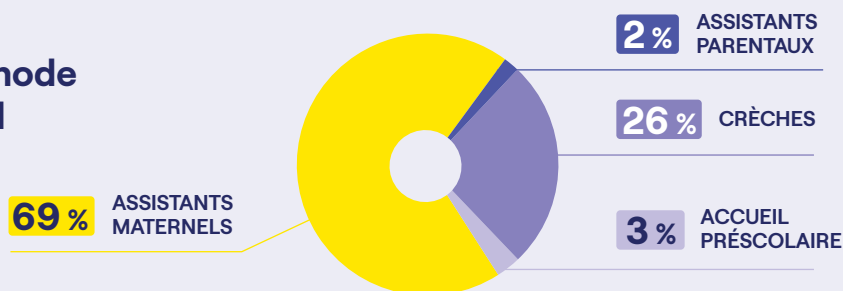
24 945

EMPLOIS À POURVOIR
dans le secteur de
l'emploi à domicile
d'ici à 2035

43 727 PARENTS FONT LE CHOIX DE L'ACCUEIL INDIVIDUEL



Part des places proposées par mode d'accueil formel

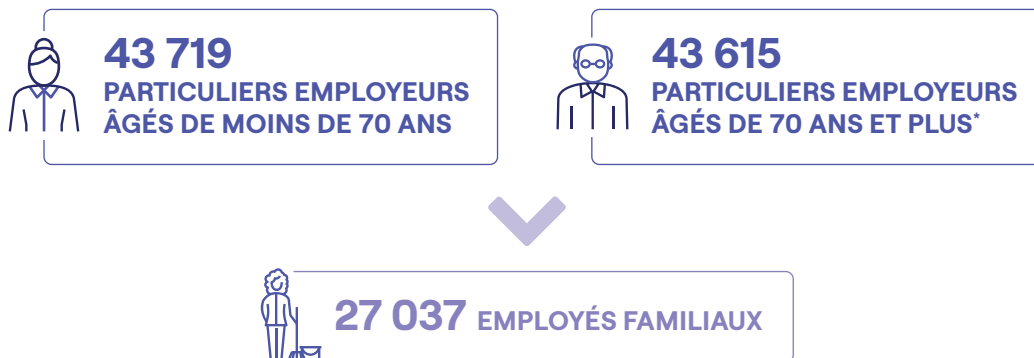


Sources : Urssaf Caisse nationale 2024, Ircem 2024, Drees 2023, Cnaf 2023. Traitement par l'Observatoire de l'emploi à domicile.

* Salariés agréés par le conseil départemental, qui effectuent, au sein de leur domicile ou dans une maison d'assistants maternels, les tâches nécessaires à la prise en charge et à l'éveil d'un ou plusieurs enfants.

** Salariés qui effectuent, au domicile des parents, les tâches nécessaires à la prise en charge et à l'éveil d'un ou plusieurs enfants.

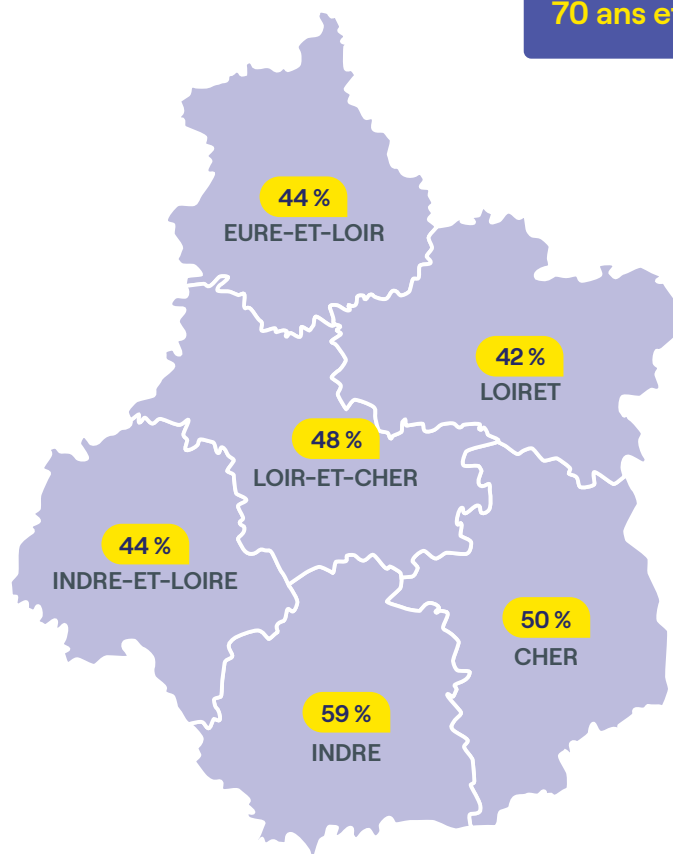
L'ACCOMPAGNEMENT À DOMICILE DES PERSONNES AUTONOMES EN **CENTRE-VAL DE LOIRE**



Poids des particuliers employeurs autonomes de 70 ans et plus* parmi l'ensemble des particuliers employeurs

(hors accueil individuel)

46 %
des particuliers employeurs
sont **autonomes et âgés de 70 ans et plus** en région.



Évolution du nombre de particuliers employeurs de 70 ans et plus entre 2022 et 2035



* En Centre-Val de Loire, 49 529 particuliers employeurs sont âgés de 70 ans et plus. Parmi eux, 43 615 sont autonomes. Ils bénéficiaient, en 2024, d'une exonération de cotisations patronales liée à l'âge pour l'emploi d'un salarié à domicile.
Sources : Urssaf Caisse nationale 2022, 2024, Ircem 2024, Insee Omphale 2022. Traitement par l'Observatoire de l'emploi à domicile.

L'ACCOMPAGNEMENT DES PERSONNES DÉPENDANTES ET HANDICAPÉES EN **CENTRE-VAL DE LOIRE**



4 533

**PARTICULIERS EMPLOYEURS
DÉPENDANTS***



3 304

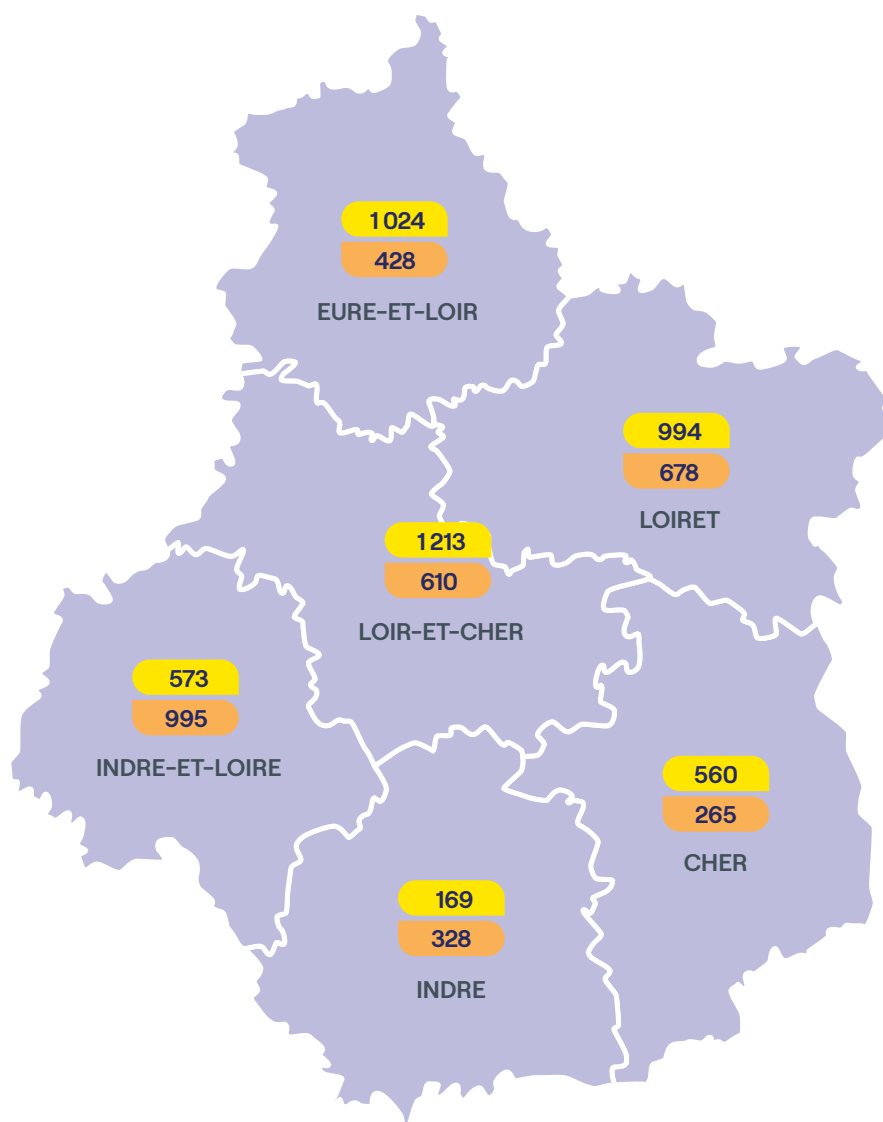
**PARTICULIERS EMPLOYEURS
EN SITUATION DE HANDICAP****



9 215

ASSISTANTS DE VIE

Nombre de particuliers employeurs dépendants et en situation de handicap



- Particuliers employeurs dépendants
- Particuliers employeurs en situation de handicap

* Particuliers employeurs bénéficiaires d'une exonération de cotisations patronales au titre de l'allocation personnalisée d'autonomie (APA).

** Particuliers employeurs bénéficiaires d'une exonération de cotisations patronales liée à une situation de handicap (PCH, AEEH) ou d'invalidité.

Sources : Urssaf Caisse nationale 2024, Ircem 2024. Traitement par l'Observatoire de l'emploi à domicile.